

SERIE

BM-E

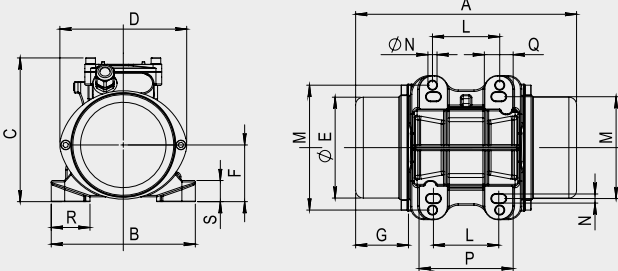
4 POLI
POLES
1500rpm 50Hz
1800rpm 60Hz



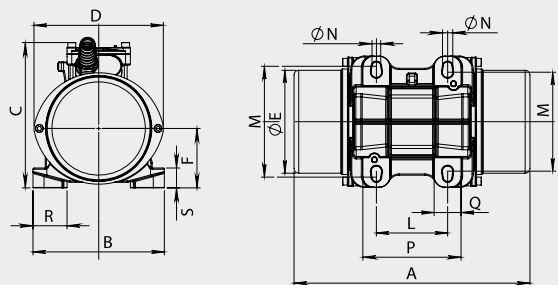
II 2G Ex eb IIC T3/T4 Gb
II 2D Ex tb IIIC T100°C.....135°C Db

CODICE Code Code Kode	TIPO Type Type Typ	GRAND. Size Grand. Grösse	CARATTERISTICHE MECCANICHE Mechanical Features/Caractéristiques Mécaniques/Mechanische Daten								CARATTERISTICHE ELETTRICHE Electrical Features/Caractéristiques Electriques/Elektrische Daten											
			RPM rpm tr/min min-1		MOMENTO STATICO Static Moment Moment Statique Statisches Moment		FORZA CENTRIFUGA Centrifugal Force Force Centrifuge Fliehkraft		PESO Weight Poids Gewicht		POTENZA MAX Input Power Puissance Max Max. Leistung		CORR. NOM. Nom. Current Courant Nom. Nennstrom		RAPP. IA/IN Is/In Ratio Rapp. Ia/In Ia/In Ratio		T CLASSE T Class T Klasse T Klass					
			50Hz	60Hz	50Hz	60Hz	50Hz	60Hz	50Hz	60Hz	50Hz	60Hz	50Hz	60Hz	400V 50Hz	460V 60Hz	50Hz IA/IN	60Hz tE SEC	IA/IN	tE SEC	(G)	(D) °C
			(kgmm)	(kg)	(kN)	(kg)	(W)	(A)	(A)	(A)	(A)	(A)	(A)	(A)	(A)	(A)	(A)	(A)	(A)	(A)	(A)	(A)
BEP4-0003	BM-E 30/15	01-A			12,4	9,3	31	34	0,30	0,33	5,02	4,85	120	130	0,245	0,24	1,67	----	1,83	----	----	100
BEP4-0006	BM-E 60/15	01-A			21,7	15,5	55	56	0,54	0,55	5,49	5,14	120	130	0,245	0,24	1,67	----	1,83	----	----	100
BEP4-0009	BM-E 90/15	01-A			31	21,7	78	79	0,77	0,77	5,9	5,6	120	130	0,245	0,24	1,67	----	1,83	----	----	100
BEG4-0020	BM-E 200/15	02-A			82,1	56,4	207	204	2,03	2,00	11	9,9	200	210	0,44	0,42	2,68	45,9	3	42,2	T3	100
BEG4-0025	BM-E 250/15	02-A			99,4	69	250	250	2,45	2,45	11,8	10,5	200	210	0,44	0,42	2,68	45,9	3	42,2	T3	100
BEG4-0040	BM-E 400/15	03			160,6	114	404	413	3,96	4,05	22,9	21,6	340	410	0,69	0,7	3,57	43	3,66	39	T3	100
BEG4-V040	BM-E 400/15-V	03			160,6	114	404	413	3,96	4,05	22,9	21,6	340	410	0,69	0,7	3,57	43	3,66	39	T3	100
BEG4-0052	BM-E 520/15	03	1	1	199	160,6	500	582	4,91	5,71	24,3	23	340	410	0,69	0,7	3,57	43	3,66	39	T3	100
BEG4-V052	BM-E 520/15-V	03	5	8	199	160,6	500	582	4,91	5,71	24,3	23	340	410	0,69	0,7	3,57	43	3,66	39	T3	100
BEG4-0075	BM-E 750/15	04-A	0	0	282	191	709	692	6,96	6,79	33,5	31,7	450	550	0,93	0,95	4,56	24,8	4,74	21,6	T3	110
BEG4-0110	BM-E 1100/15	04-B			437	282	1099	1021	10,8	10,0	41	35,8	615	675	1,15	1,12	4,26	15	4,57	13,6	T3	110
BEG4-0140	BM-E 1400/15	10			567	437	1426	1583	14,0	15,5	48	44,5	745	815	1,5	1,45	4,85	17,5	5,24	17,3	T3	110
BEG4-0150	BM-E 1500/15	15-A			577	442	1451	1601	14,2	15,7	53,5	50,5	790	910	1,4	1,4	4,96	16,5	5,16	16,4	T3	120
BEG4-0200	BM-E 2000/15	15-B			826	577	2076	2090	20,4	20,5	61,5	57,5	1000	1110	1,91	1,85	5,53	9,6	5,94	9	T3	120
BEG4-0270	BM-E 2700/15	20			1082	751	2721	2720	26,7	26,7	82	75	1730	1895	3,5	3,35	6,74	8,6	7,2	8,5	T3	120
BEG4-0380	BM-E 3800/15	30			1521	1047	3825	3792	37,5	37,2	112	106	2400	2710	4,94	4,8	6,42	8,8	6,44	9,3	T3	120
BEG4-0430	BM-E 4300/15	30			1710	1188	4301	4303	42,2	42	119	113	2400	2710	4,94	4,8	6,42	8,8	6,44	9,3	T3	120
BEG4-0500	BM-E 5000/15	50			1983	1372	4988	4969	48,9	48,7	155	138	2700	3030	4,7	4,6	4,63	27,9	4,79	20,7	T3	120
BEG4-0700	BM-E 7000/15	70-A			2632	1818	6620	6585	64,9	64,6	215	206	5000	5440	8,5	8,1	8,07	5,80	8,46	5,9	T3	135
BEG4-0790	BM-E 7900/15	70-B			3252	2219	8180	8037	80,2	78,8	242	234	5040	5340	8,75	8,7	8,88	5,9	9	5,6	T3	135
BEG4-0950	BM-E 9500/15	120-B			3583	2481	9012	8986	88,4	88,2	320	309	5040	5340	8,75	8,7	8,88	5,9	9	5,6	T3	135
BEG4-1150	BM-E 11500/15	120-C			4542	3032	11425	10982	112,1	107,7	385	370	5500	6360	9,5	9,5	8,78	7,2	8,87	7,1	T3	125

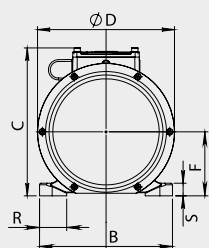
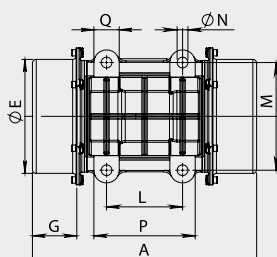
RIF. 2



RIF. 3



TIPO Type Type Typ	GRAND. Size Grand. Grösse	DIMENSIONI D'INGOMBRO Overall dimensions Cotes dimensions Abmessungen (mm)									DIMENSIONI DI FISSAGGIO Fixing dimensions Cotes pour le fixage Abmessungen zur Befestigung (mm)							PRESSACAVO Cable gland Presse étoupe Kabelverschraub.	
		RIF.	A	B	C	D	Ø E	F	G	L	M	VITI SCREWS Ø N	P	Q	R	S	ALIMENT. POWER	TERMIST. THERMIST.	
BM-E 30/15	01	2	212	150	150	132	105	59	46	62÷74 75 70	106 105 130	4 x M8	98	30	35	22	M16x1,5	----	
BM-E 60/15	01	2	212	150	150	132	105	59	46	62÷74 75 70	106 105 130	4 x M8	98	30	35	22	M16x1,5	----	
BM-E 90/15	01	2	230	150	150	132	105	59	55	62÷74 75 70	106 105 130	4 x M8	98	30	35	22	M16x1,5	----	
BM-E 200/15	02	3	298	166	184	162	130	75	69	90 90	125 140	4 x M12 4 x M10	125	35	38	25	M20x1,5	----	
BM-E 250/15	02	3	298	166	184	162	130	75	69	90 90	125 140	4 x M12 4 x M10	125	35	38	25	M20x1,5	----	
BM-E 400/15	03	4-a	350	190	205	187	151	85	85	100	160	4 x M12	136	33	40	16	M20x1,5	----	
BM-E 400/15-V	03	4-a	350	190	205	187	151	85	85	105	140	4 x M12	136	33	40	16	M20x1,5	----	
BM-E 520/15	03	4-a	350	190	205	187	151	85	85	100	160	4 x M12	136	33	40	16	M20x1,5	----	
BM-E 520/15-V	03	4-a	350	190	205	187	151	85	85	105	140	4 x M12	136	33	40	16	M20x1,5	----	
BM-E 750/15	04-A	4-a	355	210	236	216	181	101	71	120	170	4 x M16	160	40	43	20	M20x1,5	----	
BM-E 1100/15	04-B	4-a	415	210	236	216	181	101	101	120	170	4 x M16	160	40	43	20	M20x1,5	----	
BM-E 1400/15	10	4-a	473	240	234	216	181	101	120	100	180	4 x M16	140	40	55	35	M20x1,5	----	
BM-E 1500/15	15-A	4-a	446	245	260	258	219	122	86	140	190	4 x M16	190	40	45	25	M20x1,5	----	
BM-E 2000/15	15-B	4-a	488	245	260	258	219	122	107	140	190	4 x M16	190	40	45	25	M20x1,5	----	
BM-E 2700/15	20	4-a	520	275	283	278	239	132	106	155	225	4 x M20	205	50	55	30	M20x1,5	----	
BM-E 3800/15	30	4-a	540	325	344	325	283	157	102	155	255	4 x M22	220	55	60	35	M25x1,5	----	
BM-E 4300/15	30	4-a	540	325	344	325	283	157	102	155	255	4 x M22	220	55	60	35	M25x1,5	----	
BM-E 5000/15	50	4-a	590	340	374	355	309	172	106	180	280	4 x M24	240	60	65	40	M25x1,5	M16x1,5	
BM-E 7000/15	70-A	4-a	634	390	413	398	347	191	105	200	320	4 x M27	280	75	78	45	M25x1,5	M16x1,5	
BM-E 7900/15	70-B	4-a	652	390	413	398	347	191	105	200	320	4 x M27	280	75	78	45	M25x1,5	M16x1,5	
BM-E 9500/15	120-B	4-b	706	455	448	460	411	225	118	130	375	6 x M30	340	86	83	50	M25x1,5	M16x1,5	
BM-E 11500/15	120-C	4-b	742	455	448	460	411	225	118	130	375	6 x M30	340	86	83	50	M25x1,5	M16x1,5	

RIF. 4 a/b

RIF. 4 a

RIF. 4 b
